



GAIA COOP

SOCIETÀ COOPERATIVA SOCIALE ONLUS



AGENDA

- La nostra storia e le nostre sedi
- La normativa
- CSR – Corporate Social Responsibility
- Le nostre lavorazioni

- **G**AIA COOP nasce il 6 novembre 2006 sulla spinta dell'Associazione La Tenda Onlus di Novate Milanese;
- Lo scopo iniziale era quello di:
 - **garantire lavoro, reddito e conciliazione maternità-lavoro** alle mamme accolte dall'associazione;
 - **Includere** persone svantaggiate;
 - **rilanciare le attività agricole** della cascina;
- **Dopo 3** anni le attività sviluppate, richiedono una spazio più ampio e si apre una nuova sede operativa in Via Balossa 25 a Novate Milanese;
- **Nel 2013** si prevede il trasferimento a Cormano in via Mazzini 10/12





La sede storica «Cascina Balossa»

- Nel **2016** la costituzione di **Gaia Coop Società Cooperativa Sociale Onlus**;
 - con l'obiettivo di:
 - garantire lavoro e dignità sociale;
 - includere persone svantaggiate;
 - sostenere un'autonomia economica;

... e da qui siamo ripartiti per rilanciare nuovi interventi e per sviluppare nuove competenze professionali.



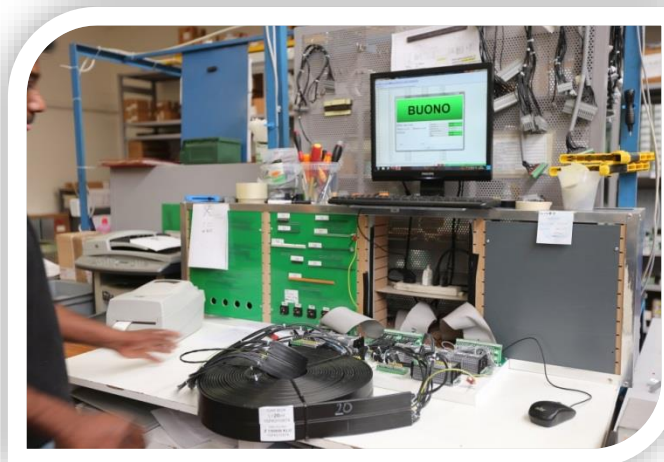


Il primo laboratorio

LA NOSTRA STORIA E LE NOSTRE SEDI

5/6

La nostra sede attuale





Le postazioni di collaudo

- Legge 381/91
- Convenzione ex art. 14 DLGS 276/2003
- Obbligo di assunzione Legge 68/99



- **Legge 381/91**

In Italia la cooperazione sociale è regolata dalla L. 381/91 e prevede due tipi di cooperativa sociale:

- Tipo **A**: si occupa di servizi socio-sanitari, formativi e di educazione permanente,
- Tipo **B**: si occupa dell'inserimento lavorativo di persone svantaggiate ,

In una cooperativa sociale come Gaia Coop:

- le persone svantaggiate devono costituire almeno il 30% della forza lavoro
- non si versano i contributi Inps per i lavoratori svantaggiati – i contributi figurativi sono assicurati dallo Stato
- non si versa l'imposta sugli eventuali utili, se reinvestiti
- non si versa l'IRAP



- **Convenzione ex art. 14 DLGS 276/2003**

La Provincia ha adottato un modello di convenzione art. 14 del DLGS 276/2003 per l'inserimento lavorativo di **persone disabili** presso cooperative sociali di tipo B che ricevono commesse di lavoro da imprese soggette all'obbligo di assunzione ai sensi delle legge 68/99.

L'azienda committente, che intende avvalersi di questo strumento, stipula con la Provincia «Ufficio Collocamento Mirato Disabili» e la Cooperativa Sociale una convenzione finalizzata all'integrazione lavorativa di persone disabili.



- **Obbligo di assunzione Legge 68/99**

L'ottemperanza di questa norma, prevede questi vantaggi per le aziende:

- Il monitoraggio all'inserimento lavorativo da parte della cooperativa;
- L'individuazione del candidato ad hoc per le mansioni affidate;
- La sostituzione della persona in caso di malattia/ferie con personale della Cooperativa adeguatamente formato;
- La possibilità di eseguire le attività lavorative presso le sedi della Cooperativa;
- Contaminazione tra imprese «Aziende e Cooperative» delle buone prassi organizzative, di impatto sociale, di gestione dei gruppi di lavoro, di valorizzazione dell'inserimento lavorativo.



CSR – CORPORATE SOCIAL RESPONSABILITY

- Generare valore sociale
- Generare risparmio di spesa sanitaria e sociale
- Generare dignità per le persone
- Generare vantaggio economico per i partner
- Generare risparmio di imposta

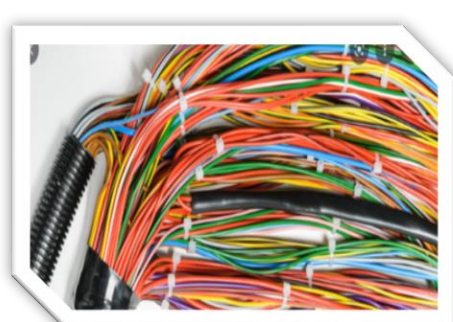
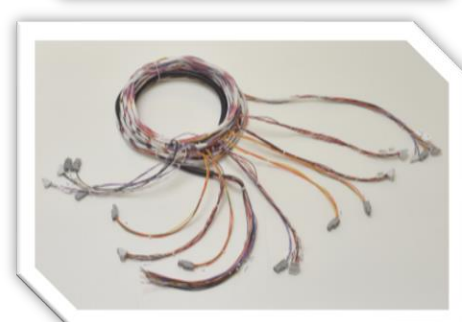
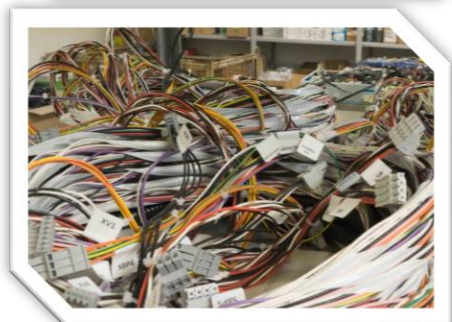
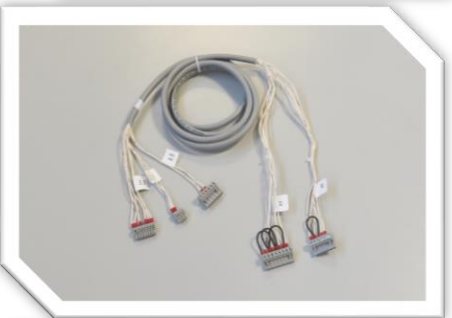


i primi prodotti ...



LE NOSTRE LAVORAZIONI

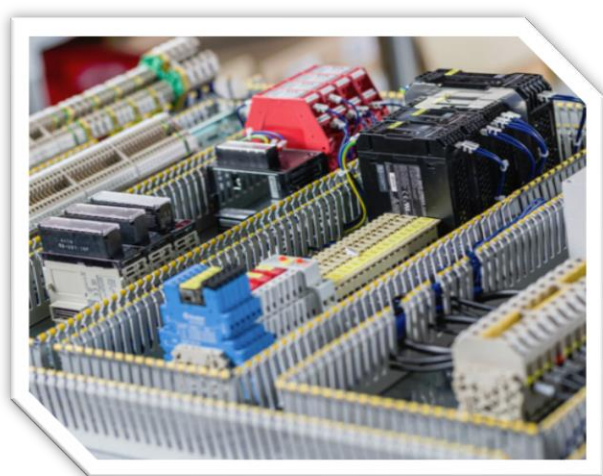
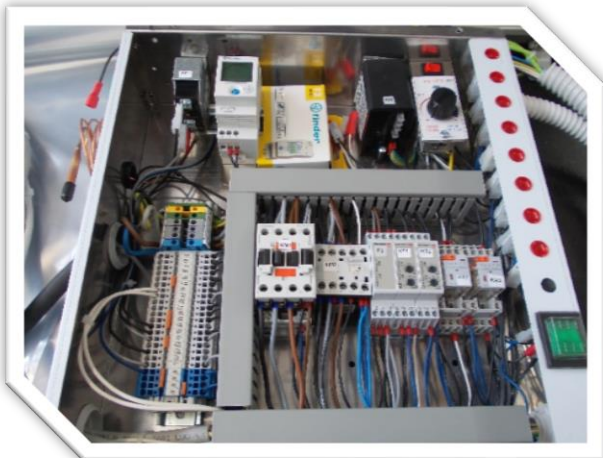




i cablaggi ...

LE NOSTRE LAVORAZIONI





assemblaggi e montaggi ...

LE NOSTRE LAVORAZIONI





quadri elettrici ...

LE NOSTRE LAVORAZIONI

1/2





Particolari lavorazioni su commissione, destinate ad essere impiegate per la manovra e sollevamento di merci.

Le foto in questione si riferiscono ad un impianto sviluppato per uno specifico cliente

LE NOSTRE LAVORAZIONI

2/2





kit per ascensori ...

LE NOSTRE LAVORAZIONI





gaia
COOP

Sede Legale:

Via Balossa, 75 – 20026 Novate Milanese (MI)

Sede Operativa:

via Mazzini, 10/12 - 20032 Cormano (MI)

Tel. +39 026152590

info@gaia-coop.it | www.gaia-coop.it

GRAZIE

I CLIENTI CHE CREDONO IN NOI ...

Ragione Sociale

GMV MARTINI
SCOTSMAN ICE
ALFA LAVAL ITALY
DONATI SOLLEVAMENTI
EUROLIFT
SCHMERSAL ITALIA
BONO ENERGIA
GIOVENZANA
NEGRI BOSSI
GARAVENTA
ITALDIBIPACK
ABG SYSTEMS
ETS INDUSTRIAL
E2G
LAPP SISTEMI

Località

Novara
Pogliano
Monza
Agrate
Siziano
Brescia
Peschiera Borromeo
Santa Maria Hoè
Cologno Monzese
Lainate
Pogliano Milanese
Lacchiarella
Cambiago
Novate Milanese
Desio

Tipologia d'intervento

ascensori
macchine del ghiaccio
produzione di olio d'oliva
paranchi/sollevalenti merci
piattaforme/movimentazione merci
finecorsa/controlli sicurezza
caldaie industriali
finecorsa/controlli
presse e tecnologie per stampaggio
sollevatori / montascale
imballaggio
distribuzione automatica
automazione industriale
ingegneria elettronica
sistemi di cablaggio

anche tu puoi fare la differenza!